

# 「ビジネス・出張」「受験・入学準備」「ワーケーション」に 長期滞在プランシンプルステイのご案内

## ◆長期滞在型スイートの特徴◆

### 1. 庭園に面したゆったり広めのお部屋

- ファミリータイプのマンションに匹敵する広さ**83㎡**のお部屋。  
長期滞在でもストレスフリーでお過ごしいただけます。
- 開閉式の窓**からは、庭園の新鮮な外気を取り込めます。
- 大型クローゼットや、16㎡のバスルームにはシャワーブースを独立して完備。
- 敷地内にある広大な庭園を散歩できることはもとより、文京区の閑静な住宅街の高台に立地しておりますので、お散歩やジョギングにも最適な環境です。

### 2. 快適なご滞在をサポートするこだわりの室内

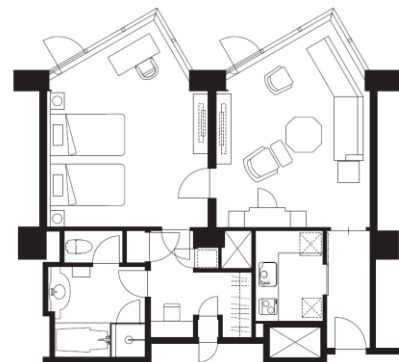
- 寝具へのこだわり  
ベッドのスプリングは、米国Sealy社の特別仕様で、適度な硬さがあり、どのような寝姿勢にも理想的な圧力で身体全体を支える特徴を持つポスチャーテックコイルコイル（世界特許）を採用。
- 暮らすようなご滞在を実現  
I字型のキッチンスペースには、**IHコンロ（2口）、冷蔵庫、洗濯乾燥機**を装備。更に大容量の吊り棚収納スペースを設け、お客様の自由度を高めました。
- 快適な空間  
客室は**ご指定の時間帯に毎日清掃・リネン交換**をしますので、快適にお過ごしいただけます。

### 3. 安心のサービス体制

- お部屋の鍵はフェリカ方式非接触カードキーを採用。
- 貴重品は室内のセーフティーボックス、または**24時間対応のフロント**でもお預かりいたします。
- 郵便物・宅配便の受け渡しは全て**24時間対応のコンシェルジュ**にて承りますので、配達員が単独でお部屋まで伺うことはありません。
- 外線からのお電話は、**24時間対応のオペレーター**を通しての通話となり、ご希望に応じてお繋ぎしないことも可能です。

### 4. ご滞在時の特典

- ①館内レストランの割引（ウィークリープランの場合**10%OFF**、マンスリープランの場合**20%OFF**）
- ②ホテル2階**スパ（プール・温泉・フィットネスジム）**を通常料金の**半額**でご利用いただけます。\*ご利用日のみの課金なのでリフレッシュにおすすめです。
- ③**ホテル専用駐車場**を1台ご利用いただけます。（無料）
- ④**ランドリー・ドライクリーニングサービス**を通常料金の**半額**でご利用いただけます。
- ⑤館内レストランのご予約を優先的に取り扱います。（コンシェルジュにて）



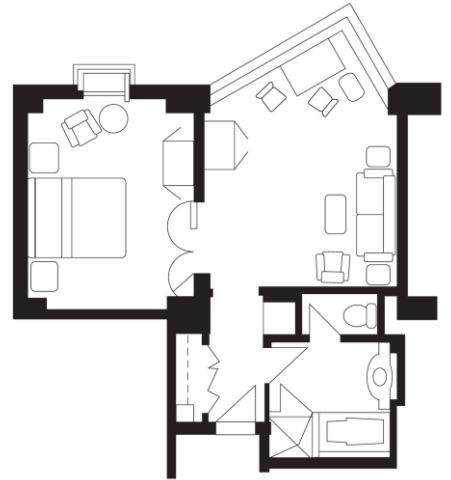
## ◆長期滞在プラン料金表◆

<b>Aプラン</b> <b>長期滞在型スイート（83㎡）</b> <b>ガーデンビュー・ツイン</b> 定員1~2名 リビングルーム+ベッドルーム+バスルーム キッチン・冷蔵庫・炊飯機・洗濯乾燥機付き	料金		通常料金 181,500円/日 *消費税・サービス料込・東京都宿泊税別
	ウィークリー（7泊）	560,000円（80,000円/日）	
	マンスリー（30泊）*1	2,100,000円（70,000円/日）	
	デイリー（1泊）*2	90,000円	

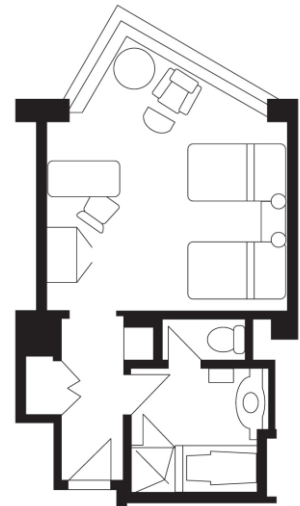
\*1: 1ヶ月（最大31泊）分の料金（例：2020年11月1日にチェックインの場合は2020年12月2日がチェックアウト）  
 \*2: デイリー（1泊）料金はウィークリーまたはマンスリープランご利用に連続した、延泊時の1泊あたりのご料金です。  
 \*エキストラベッドは1日1台 4,840円（消費税込）でご利用いただけます。

◆通常客室の長期滞在プラン料金表◆

<p><b>Bプラン</b></p> <p><u>プライムエグゼクティブスイート</u> (60㎡)</p> <p><u>ガーデンビュー・ツインorキング</u> 定員1~2名</p> <p>リビングルーム+ベッドルーム+バスルーム</p>	<p>料金</p> <p>〔 通常料金 104,060円/日 *消費税・サービス料込・東京都宿泊税別 〕</p>	
	ウィークリー (7泊)	441,000円 (63,000円/日)
	マンスリー (30泊) *1	1,590,000円 (53,000円/日)
	デイリー (1泊) *2	68,000円



<p><b>Cプラン</b></p> <p><u>プライムスーペリア</u> (45㎡)</p> <p><u>ガーデンビュー・ツインorキング</u> 定員1~2名</p> <p>ベッドルーム+バスルーム</p>	<p>料金</p> <p>〔 通常料金 72,600円/日 *消費税・サービス料込・東京都宿泊税別 〕</p>	
	ウィークリー (7泊)	236,600円 (33,800円/日)
	マンスリー (30泊) *1	939,000円 (31,300円/日)
	デイリー (1泊) *2	36,300円



\*1: 1ヶ月(最大31泊)分の料金(例:2020年11月1日にチェックインの場合は2020年12月2日がチェックアウト)  
 \*2: デイリー(1泊)料金はウィークリーまたはマンスリープランご利用に連続した、延泊時の1泊あたりのご料金です。  
 \*エキストラベッドは1日1台 4,840円(消費税込)でご利用いただけます。

## <ご滞在に関する注意事項>

- ご滞在中の期間に関わらず、お客様の住居登録を当ホテルにご移動することはお断りいたします。
- お客様より客室内の修繕または改装の依頼があり、ホテル側が了承をした場合、ホテル側は修繕または改装を行います。その場合の費用はお客様にご負担いただきます。ただし、お客様ご自身での客室内の改修はお断りいたします。
- 設備、什器、備品等の移動・配置変更をした場合や紛失した場合はチェックアウト時（契約終了時）に原状回復をお願いいたします。
- お支払いいただいた宿泊代金を超える人数でのご宿泊はお断りいたします。

## <料金・お支払いに関する注意事項>

- 現金またはクレジットカードにてお支払いください。また、清算時以外にもクレジットカードのご提示を求める場合がございます。
- チェックイン時にウィークリープランは全額、マンズリープランは最初の30泊分のご宿泊代金を頂戴いたします。
- 1週間(7泊)・1ヶ月(30泊)に満たない時点でチェックアウトされた場合でも料金のご返金はいたしかねます。
- 延泊につきましては、期間満了（お支払済み期間の最終日）より、ウィークリープランは2日前、マンズリープランは2週間前までにお申し出いただきます。お申し出いただいた時点で、ウィークリープランは次の7泊分をお支払いいただきます。また、マンズリープランは次の1ヶ月分を期間満了する（お支払済み期間の最終日）2週間前までに、いずれも一括前払いでお支払いいただきます。以降、ウィークリープランは期間満了する（お支払済み最終日）2日前、マンズリープランは期間満了（お支払済み期間の最終日）の2週間前をお支払期日とさせていただきます。
- お支払期日を過ぎててもご入金がない場合は、当ホテルの判断にて契約を解除し、ご退館いただく場合がございます。
- 1週間に満たない延泊については、デイリー料金を適用させていただきます。
- ご宿泊代以外のご利用分のお支払いは1週間毎にご精算いただきます。
- 長期滞在型スイートは部屋数が限られる為、延泊のお申し出があった場合でも、ご希望に添えない場合がございますので、予めご了承ください。
- キャンセル料金はご宿泊日1週間前より100%申し受けます。

## <サービスに関する注意事項>

- ご滞在中に館内レストラン、バーおよびルームサービスをご利用の場合、割引を適用させていただきます。（ウィークリープランは10%オフ、マンズリープランは20%オフ）なお、館内ショップのご利用やイベント、スパラウンジは割引適用対象外です。
- ご滞在中はスパ施設を通常料金の半額にて、ご利用いただけます。
- ご滞在中はランドリー、ドライクリーニングサービスを通常料金の半額にてご利用いただけます。
- お車は1台までホテル専用駐車場に無料でご駐車いただけます。また、パレットパーキングサービス（有料）もご利用いただけます。
- 客室清掃、ベッドメイク、アメニティー・リネン類交換およびターンダウンサービスは毎日行います。

### <内容>

ゴミ回収、ホテル備え付けのシャンプー・コンディショナー・ボディジェル等の補充、掃除機がけ、ベッドメイク、リネン類・アメニティー類の交換。ただし、長期滞在型スイートのキッチン廻り（シンク・食器）の清掃・洗浄は含まれません。

- 食器類・シルバー等のほか、脱臭炭（冷蔵庫用）・ゴミ箱（30L）・炊飯器（しゃもじ・計量カップ付き）・電子レンジ・フライパン・片手鍋（蓋付き）・フライ返し・お玉・菜箸（2膳）・包丁・まな板・ボウル・ザル（ボウル付き）・水切りカゴ・洗い桶・鍋つかみ・鍋敷き・排水口用ネット貸し出しがございます。
- ペットを伴ってのご宿泊の場合、当ホテルの定める「ペットポリシー」に事前にサインアップをお願いします。マンズリープランをご利用の場合、ペットご宿泊代とは別に1泊分の追加ご利用料を申し受けます。また、お部屋の状態によっては別途追加料金を請求する場合がございます。
- 上記サービスを希望されない場合でも契約料金の変更は承りません。
- 当プランご利用の際、事前に当ホテルの定める約款に合意の上、別途、覚書（合意書）を締結させていただきます。

