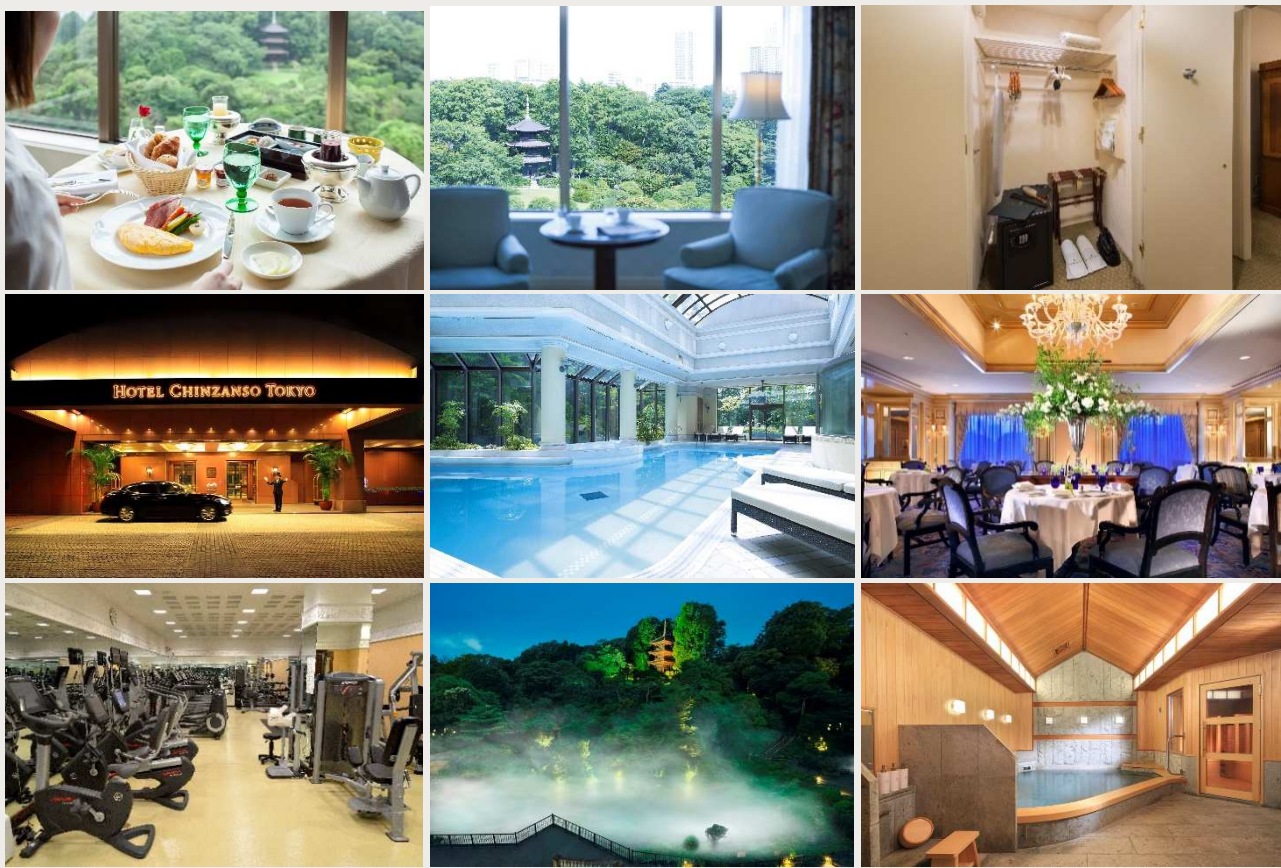


「ビジネス」「療養・介護」「お引越し」「リフォーム」に 長期滞在プランのご案内

都内近郊への通院拠点やリフォーム・お引っ越し時の仮住まいとして、またお仕事で長期滞在を予定しているお客様にフォーカスした充実のサービスと客室をご提供。広大な庭園を有し文京区の閑静な住宅街に位置するホテル椿山荘東京で、都会の喧噪を忘れ「第二の我が家」として安らぎのご滞在をご堪能ください。ガーデンビューの客室からは「東京雲海と千の光のライトアップ」もお楽しみいただけます。

ご滞在時の特典

1. 館内レストラン・ルームサービスのご利用 **10%OFF**
2. 下着(下着、靴下、ストッキング)ランドリー **無料**
3. ランドリー・ドライクリーニング **50%OFF**
4. 駐車場利用 **無料**
5. 23区内のタクシーご利用 **1週間につき片道2回分** (要事前予約)
6. スパ施設 (プール・温泉・フィットネスジム**50%OFF**)
7. 館内レストラン**優先予約** (コンシェルジュにてお手配)



ペットご同伴の場合

1. ペット滞在料 **50%OFF** (1泊 11,385円→5,692円)
2. プライベートドッグパークの**事前予約** 週2回分
3. ペットシッターのお手配 (有料)
4. 動物病院のご紹介

*当ホテルの定める「ペットポリシー」に事前にサインアップをお願いします。
*1ヵ月プランをご利用の場合ペットご宿泊代とは別に1泊分の追加ご利用料を申し受けます。
*また、お部屋の状態によっては別途追加料金を請求する場合がございます。



HOTEL 椿山荘 TOKYO
CHINZANSO

〒112-8680 東京都文京区関口2-10-8
ご予約・お問い合わせ
TEL 03-3943-0996 (9:00~20:00)

プライムスーパーリア (45㎡)



シャワー・バス・トイレが独立し
広々とした造りの標準客室です。

2名1室ご利用	1ヵ月(30泊)	2週間(14泊)	1泊 *延泊時のみ
ガーデンビュー 正規室料 1泊75,900円	1,200,000円 (40,000円/日)	574,000円 (41,000円/日)	49,000円

プライムデラックス (55~60㎡)



独立したパウダースペースと大きな
クローゼットが特徴です。

2名1室ご利用	1ヵ月(30泊)	2週間(14泊)	1泊 *延泊時のみ
ガーデンビュー 正規室料 1泊103,730円	1,545,000円 (51,500円/日)	742,000円 (53,000円/日)	72,500円

プライムエグゼクティブスイート (60㎡)



リビングと寝室が仕切られた
スイートルームです。

2名1室ご利用	1ヵ月(30泊)	2週間(14泊)	1泊 *延泊時のみ
ガーデンビュー 正規室料 1泊108,790円	1,800,000円 (60,000円/日)	882,000円 (63,000円/日)	93,500円

長期滞在型スイート (83㎡)

2名1室ご利用 正規室料 1泊189,750円

1ヵ月(30泊)	2週間(14泊)	1泊 *延泊時のみ
2,775,000円 (92,500円/日)	1,540,000円 (110,000円/日)	150,000円



長期滞在型スイートからの眺望



室内には、キッチン、冷蔵庫、洗濯乾燥機を備えます。
キッチンに必要なフライパンやカトラリー、調味料などのお貸し出し用の備品もご用意
しており、ホテルならではの快適さと、ご自宅で寛ぐかのような利便性を備えるスイート
です。



キッチン

- ※ 上記料金は税金・サービス料込、東京都宿泊税別 です。
- ※ 1ヵ月プランでは1ヵ月（最大31泊）分のご宿泊が可能です。（チェックイン日の翌月同日チェックアウト）
<例>2024年1月15日にチェックインした場合、2024年2月15日にチェックアウト
- ※ 1泊プランは1ヵ月または2週間プランのご利用に連続した、延泊時のご料金です。

＜ご滞在に関する注意事項＞

- ご滞在中の期間に関わらず、お客様の住居登録を当ホテルにご移動することはお断りいたします。
- お客様より客室内の修繕または改装の依頼があり、ホテル側が了承をした場合、ホテル側は修繕または改装を行います。その場合の費用はお客様にご負担いただきます。ただし、お客様ご自身での客室内の改修はお断りいたします。
- 設備、什器、備品等の移動・配置変更をした場合や紛失した場合はチェックアウト時（契約終了時）に原状回復および費用負担をお願いいたします。
- お支払いいただいた宿泊代金を超える人数でのご宿泊はお断りいたします。
- サービス内容は変更が生じる場合がございます。

＜料金・お支払いに関する注意事項＞

- 現金またはクレジットカードにてお支払いください。また、清算時以外にもクレジットカードのご提示を求める場合がございます。
- チェックイン時に全額のご宿泊代金を頂戴いたします。
- 契約の泊数に満たない時点でチェックアウトする場合でも料金の返金はいたしかねます。
- 延泊につきましては、1週間単位での受付、期間満了（お支払済み期間の最終日）より3日前までにお申し出いただけます。お申し出いただいた時点で、次のご宿泊料金をお支払いいただきます。
- お支払期日を過ぎてもご入金がない場合は、当ホテルの判断にて契約を解除し、ご退館いただく場合がございます。
- 2週間に満たない延泊については、1泊料金を適用させていただきます。
- ご宿泊代以外のご利用分のお支払いは1週間毎にご精算いただきます。
- 長期滞在型スイートは部屋数が限られる為、延泊のお申し出があった場合でも、ご希望に添えない場合がございますので、予めご了承ください。
- キャンセル料金はご宿泊日2週間前より50%、1週間前より100%申し受けます。

＜サービスに関する注意事項＞

- ご滞在中に館内レストラン、バーおよびルームサービスをご利用の場合、10%の割引を適用させていただきます。館内ショップ(セレクトショップ)のご利用やイベント、スパラウンジは割引適用対象外です。
- ご滞在中はスパ施設を半額にてご利用いただくことができます。
- ご滞在中はランドリー、ドライクリーニングサービスを半額にてご利用いただけます。
- お車は1台までホテル専用駐車場に無料でご駐車いただけます。
- 23区内へのタクシーご利用週2回分がご利用いただけます。23区外へのご利用、首都高速道路のご利用は追加料金を頂戴いたします。また本特典はご利用前日17時までにコンシェルジュデスクにてご予約ください。
- スパ施設ご利用特典を利用しなかった日の権利を別日にまとめて行使することはできません。
- 客室清掃、ベッドメイク、アメニティー・リネン類交換およびターンダウンサービスは毎日行います。

＜内容＞

ゴミ回収、ホテル備え付けのシャンプー・コンディショナー・ボディジェル等の補充、掃除機がけ、ベッドメイク、リネン類・アメニティー類の交換。ただし、長期滞在型スイートのキッチン廻り（シンク・食器）の清掃・洗浄は含まれません。

- 食器類・シルバー等のほか、脱臭炭（冷蔵庫用）・ゴミ箱（30L）・炊飯器（しゃもじ・計量カップ付き）・電子レンジ・フライパン・片手鍋（蓋付き）・フライ返し・お玉・箸（2膳）・包丁・まな板・ボウル・ザル（ボウル付き）・水切りカゴ・洗い桶・鍋つかみ・鍋敷き・排水口用ネット貸し出しがございます。
- ペットを伴ってのご宿泊の場合、当ホテルの定める「ペットポリシー」に事前にサインアップをお願いします。1ヵ月プランをご利用の場合、ペットご宿泊代とは別に1泊分の追加ご利用料を申し受けます。また、お部屋の状態によっては別途追加料金を請求する場合がございます。
- 上記サービスを希望されない場合でも契約料金の変更は承りません。
- 当プランご利用の際、事前に当ホテルの定める約款に合意の上、別途、覚書（合意書）を締結させていただきます。

＜スパ施設ご利用のご案内＞

○プール・ジェットバス・温泉・スパラウンジ 8：00～18：00/20：00～22：00（最終受付21：30）

- ※感染症予防のためご利用前に体温計測と健康チェックシートのご記入をお願いしております。またご利用人数により、入場を一時制限させていただく場合がございます。
- ※チェックインからチェックアウトのお時間まで上記時間内でご利用いただけます。
- ※4歳未満のお子様はご利用いただけません。
- ※4歳～12歳のお子様は8：00～18：00のご利用のみ、別途2,200円を申し受けます。
- ※フィットネスジムは24時間ご利用可能です。

